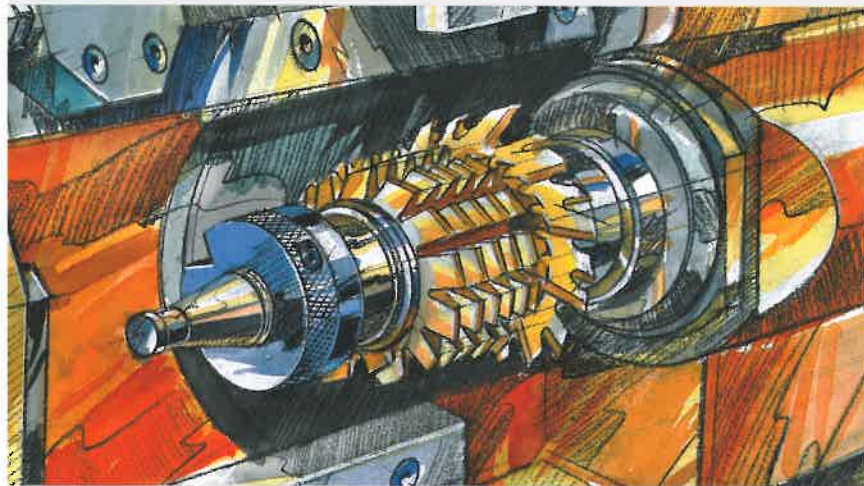


Hydraulisches Spannelement D92 mit Spannkraftanzeige

POLYMA-MINORA

MINORA



POLYMA

Hydraulisches Spannelement mit äußerst vielseitigen Einsatzmöglichkeiten. Es kann als Mutter, Schraube oder Distanzring eingesetzt werden. Für Sonderanwendungen ist ein Anpassen der ringförmigen Spannfläche nach außen oder innen möglich.

Die sekantale in dem Grundkörper liegenden Druckschrauben ermöglichen niedrigste Bauweise. Über die Druckschrauben wird die in sich geschlossene Hydraulik betätigt. Die so erzeugte rein axiale Spannkraft beträgt ein Vielfaches der

mechanischen Spannung, unabhängig von der mechanischen Vorspannung. Abhängig vom Hydraulik-Innendruck wird die effektiv wirksame Spannkraft durch die meist 2-stufige sekantale Spannkraftanzeige eingestellt und kontrolliert.

Durch die hydraulische Übersetzung werden keine Radialkräfte wirksam. Die Lage der zu spannenden Teile bleibt erhalten. Die schwimmend auf dem Hydraulikpolster liegende Spannfläche ermöglicht auch bei nicht planparallelen Teilen eine sichere, definierte Axialspannung.

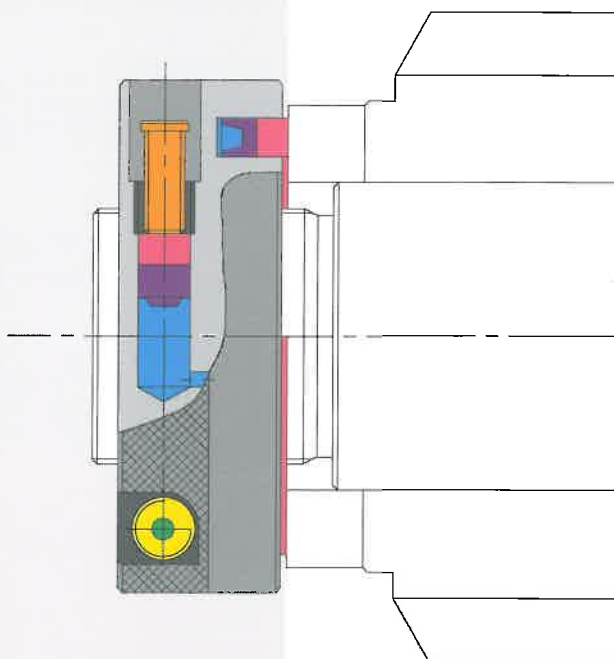
Die bei mechanischer Spannung erforderlichen Hilfsmittel wie Schlüssellverlängerung und Hammer entfallen. Dies bedeutet Arbeiterleichterung, Unfallverhütung und Reduktion von Nebenzeiten.

Hydraulisches Spannelement D92

mit Spannkraftanzeige

ALBERT SCHREM
Werkzeugfabrik GmbH

POLYMA-MINORA



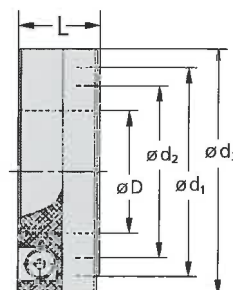
Technische Daten

Im Bestellfall bitte Dorn-Gewinde oder Dorn-Durchmesser angeben.

Bestell-Nr.	Dorn- Ø mm	Spannkraft kN	Anzeige	
			Mark- Ring	Spannkraft kN
D92-080	bis 18	40	1	40
D92-084	bis 24	50	1	50
D92-091	bis 27	50	1	50
D92-100	bis 32	60	1/2	30/60
D92-200	bis 40	70	1/2	30/70
D92-300	bis 50	80	1/2	40/80
D92-400	bis 60	100	1/2	60/100
D92-500	bis 70	120	1/2	60/120
D92-600	bis 80	150	1/2	80/150
D92-700	bis 100	200	1/2	100/200
D92-800	bis 120	200	1/2	100/200
D92-900	bis 140	250	1/2	120/250
D92-1000	bis 160	250	1/2	120/250

Maßangaben

Bestell-Nr.	Abmessungen (mm)				
	Ø D	Ø d ₁	Ø d ₂	Ø d ₃	L
D92-080	bis 18	34	24	57	30
D92-084	bis 24	52	42	60	33
D92-091	bis 27	52	42	65	33
D92-100	bis 32	56	40	70	33
D92-200	bis 40	62	50	75	33
D92-300	bis 50	74	60	85	33
D92-400	bis 60	85	70	100	33
D92-500	bis 70	100	85	119	33
D92-600	bis 80	120	105	130	33
D92-700	bis 100	132	120	150	47
D92-800	bis 120	160	138	173	47
D92-900	bis 140	175	155	198	47
D92-1000	bis 160	200	180	220	47



Hydraulisches Spannelement DK92

mit Spannkraftanzeige,
Hydraulikrückstellung

POLYMA-MINORA

MINORA



POLYMA

Seine Einsatzvielfalt führte zur Erweiterung um eine Hydraulikrückstellung. Hierdurch wird die Bedienung noch leichter und sicherer, z.B. bei Anwendungen ohne Spindel-Arretierung.

Spannelement handfest aufschrauben. Die in sich geschlossene Hydraulik durch Eindrehen der sekantalen Schrauben betätigen. Der Druckaufbau bewegt den Ringkolben in axialer Richtung. Gleichzeitig wird eine am Ringkolben wirksame Feder unter Spannung gebracht. Reduziert sich durch Zurückstellen der Schrauben der

Hydraulikdruck, stellt die Feder das gesamte Hydrauliksystem in die Null-/Ausgangsstellung zurück. Das Zurückstellen der Hydraulik, z.B. über das Muttergewinde, entfällt. Die Hydraulikrückstellung begrenzt den Hub des Ringkolbens auf ca. 0,6 mm.

Die Vorteile und Eigenschaften hydraulischer Spannelemente wie rein axiale, definierte, kontrollierte und bei Bedarf große Spannkraft – nur mittels Inbusschlüssel aufgebaut – bleiben bestehen. Querkräfte, die zu einer Verlagerung der zu spannenden Teile führen können, treten nicht auf.

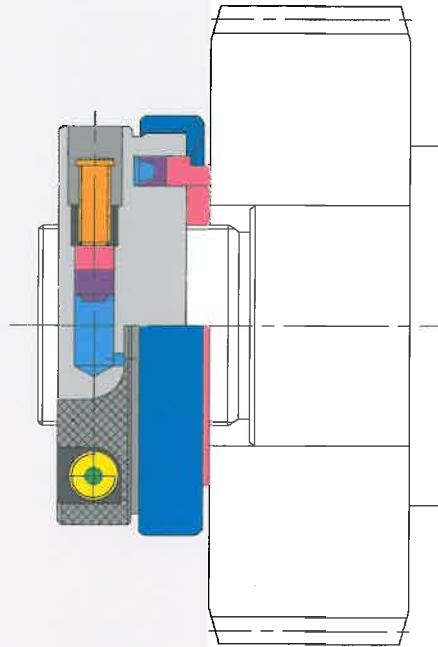
Die bei mechanischer Spannung erforderlichen Hilfsmittel wie Schlüsselverlängerung und Hammer entfallen. Dies bedeutet Arbeitserleichterung, Unfallverhütung und Reduktion von Nebenzeiten.

Hydraulisches Spannelement DK92

mit Spannkraftanzeige,
Hydraulikrückstellung

ALBERT SCHREM
Werkzeugfabrik GmbH

POLYMA-MINORA



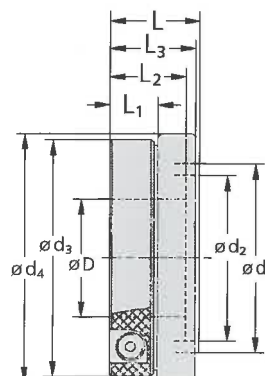
Technische Daten

Im Bestellfall bitte Dorn-Gewinde oder
Dorn-Durchmesser angeben.

Bestell-Nr.	Dorn- Ø mm	Spannkraft kN	Anzeige	
			Mark- Ring	Spannkraft kN
DK92-400	bis 60	100	1	60
			2	100
DK92-500	bis 70	120	1	60
			2	120
DK92-600	bis 80	150	1	80
			2	150
DK92-700	bis 100	200	1	100
			2	200
DK92-800	bis 120	200	1	100
			2	200
DK92-900	bis 140	250	1	120
			2	250
DK92-1000	bis 160	250	1	120
			2	250

Maßangaben

Bestell-Nr.	Abmessungen (mm)								
	Ø D	Ø d ₁	Ø d ₂	Ø d ₃	Ø d ₄	L	L ₁	L ₂	L ₃
DK92-400	bis 60	85	70	100	109	38	23	32	37
DK92-500	bis 70	100	85	119	124	38	23	32	37
DK92-600	bis 80	120	105	130	144	38	23	32	37
DK92-700	bis 100	132	120	150	158	53	36	46	52
DK92-800	bis 120	160	138	173	186	53	36	46	52
DK92-900	bis 140	175	155	198	201	53	36	46	52
DK92-1000	bis 160	200	180	210	226	53	36	46	52



SCHREM



Hydraulisches Spannelement DK92-E20

mit Spannkraftanzeige,
Hydraulikrückstellung

POLYMA-MINORA

MINORA



Entsprechend den Wünschen von GLEASON-HURTH erfolgte die Spezifikation. DK92-E20 kann jedoch auch anderweitig eingesetzt werden.

Durch Eindrehen der Schrauben wird das in sich geschlossene Hydrauliksystem betätigt und über den Ringkolben eine rein axiale Kraft wirksam. Gleichzeitig aktivieren die im Ringkolben sitzenden Federn die Hydraulikrückstellung.

Die Größe der wirksamen Kraft wird, unabhängig von der mechanischen Vorspannung, über die Spannkraftanzeige sichtbar

und kontrollierbar. Beim Entspannen – durch Zurückdrehen der Schrauben – baut sich der Hydraulikdruck ab. Das Federpaket stellt das gesamte Hydrauliksystem in seine Null-/Ausgangsstellung. Das sonst erforderliche Rückstellen des Hydrauliksystems entfällt.

Der bei einer mechanischen Mutter notwendige Gabelschlüssel sowie ein Gegenhalten der Spindel entfallen.

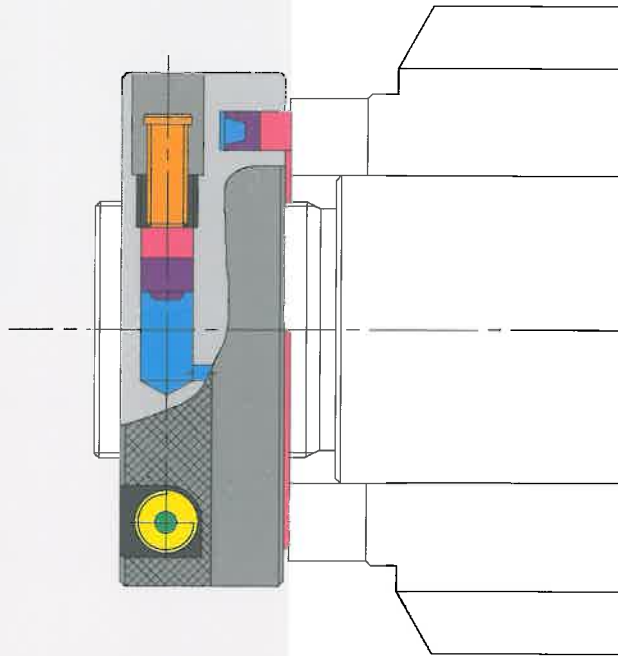
POLYMA

Hydraulisches Spannelement DK92-E20

mit Spannkraftanzeige,
Hydraulikrückstellung

ALBERT SCHREM
Werkzeugfabrik GmbH

POLYMA-MINORA



Technische Daten

Im Bestellfall bitte Dorn-Gewinde oder
Dorn-Durchmesser angeben.

Bestell-Nr.	Dorn- Ø mm	Spannkraft kN	Anzeige	
			Mark- Ring	Spannkraft kN
DK92-E20	bis 22	40	1	40

Maßangaben

Bestell-Nr.	Abmessungen (mm)				L
	Ø D	Ø d ₁	Ø d ₂	Ø d ₃	
DK92-E20	bis 22	52	22	65	44

